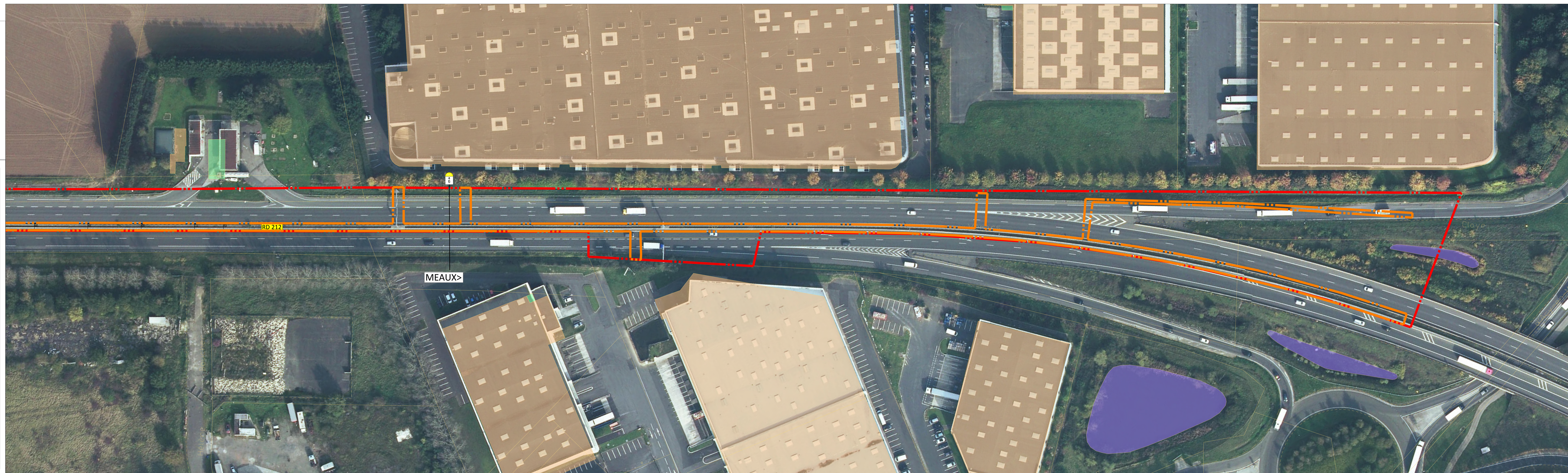


Fichier : tisse-nantes2024Projets240908_IMS_CER-M54-GIRATOIRE-DE-COMPANSEtudes_MOE03_PRO7Pièces_graphiques/240908-PRO-M54-PR-1a.dwg

Liste des XREFS:
240366-AVP-GE-ORTHO-EX-1a
240366-AVP-GE-TO_CC49-EX-1b
240366-PRO-MI-GO-FR
240366-PRO-MI-EMP-PR-b
240366-AVP-GE-CA_CC49-EX-1a

LEGENDE :
Limite emprise

 Limite emprise définitive
 Limite emprise chantier




PREFET
 DE LA RÉGION
 D'ÎLE-DE-FRANCE
*Liberté
 Égalité
 Fraternité*

Dossier PRO

Direction régionale et
interdépartementale de l'environnement,
de l'aménagement des transports
Direction des routes d'Ile-de-France

MS4 / Suppression du "giratoire de Compans" et reprise des bretelles de l'échangeur de Compans dans leur configuration définitive

10
PRO / PROJET
Pièces graphiques
Vue en plan des emprises provisoires et définitives

Dossier : 240868
Echelle : 1/500


sce
Aménagement
& environnement

4, rue Viret - CH 1000
02424 Pâtres - Suisse
E-mail : scenord.ch@intercity.ch
Tél : +41 (0)24 51 17 00
Fax : +41 (0)24 51 17 00

Indice	DATES	MODIFICATIONS	Destiné	Contrôle	Valeurs
A	04/04/2025	Première émission	MDA	CFV	GME
B	19/08/2025	Emprunts supplémentaire pour signalisation dynamique	MDA	GME	GME
C	08/10/2025	Optimisation des emprunts travaux	CFV	GME	